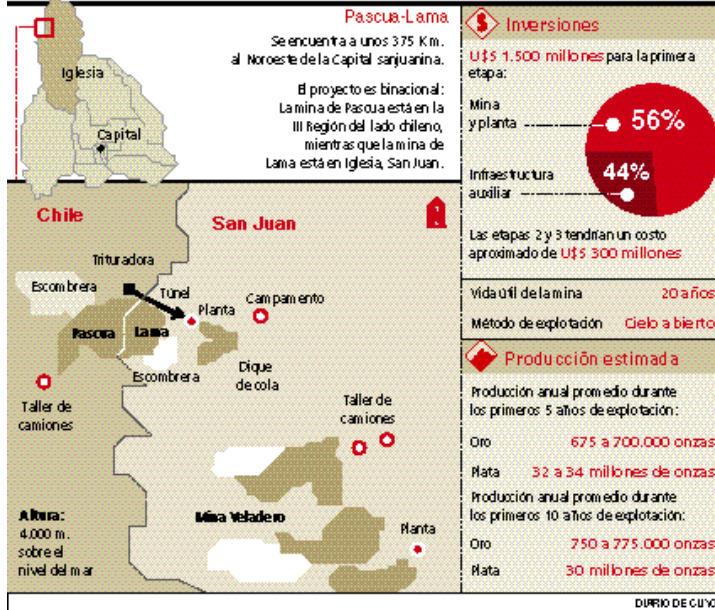


US\$ 1.500 MILLONES DE INVERSIÓN

Pascua Lama se empieza a construir en enero de 2006

La minera Barrick anunció la puesta en marcha del millonario proyecto aurífero binacional argentino-chileno.

La nueva estrella del oro



Frente a frente

Pascua Lama vs Veladero

Inversión	Veladero
1.500 millones de dólares.	450 millones de dólares
Tiempos	Cantidad de oro
Inicio de la construcción de la obra para enero de 2005 y durante tres años. Comienzo de la producción en el 2009.	16,9 millones de onzas probadas y probables.
Cuando pase el invierno se reanuda a pleno la construcción de la mina. Se espera comenzar la producción en el 2005.	11,1 millones de onzas probadas y probables.
Cantidad de oro	Sistema de explotación
16,9 millones de onzas probadas y probables.	Mina a cielo abierto con dos tajos, procesamiento de mineral con molienda seca y métodos de recuperación de mineral convencional -dique de cola- para depositar residuos de la roca.
11,1 millones de onzas probadas y probables.	Mina a cielo abierto con dos tajos y dos canteras y procesamiento de mineral con sistema de lixiviación, con aplicación de cianuro en pilas de fardos, por medio de aspersores.
Sistema de explotación	Ubicación
Mina a cielo abierto con 1 solo tajo, procesamiento de mineral con molienda seca y métodos de recuperación de mineral convencional -dique de cola- para depositar residuos de la roca.	El 87% del mineral en Chile y el 13% en San Juan, Argentina.
Mina a cielo abierto con dos tajos y dos canteras y procesamiento de mineral con sistema de lixiviación, con aplicación de cianuro en pilas de fardos, por medio de aspersores.	Completamente en Argentina, en Veladero, provincia de San Juan.

POR ELIZABETH PÉREZ
DIARIO DE CUYO

El directorio de la minera canadiense Barrick decidió poner en marcha el proyecto Pascua Lama -ubicado parte en San Juan y parte en Chile-, y anunció que empezará su construcción en enero de 2006 con una inversión de 1.500 millones de pesos. La compañía realizará la tramitación de permisos y finalizará asuntos fiscales e impositivos en los próximos 18 meses y luego dará comienzo al cronograma de tres años de construcción de la mina en un yacimiento que tiene 3.041 kilómetros cuadrados.

El anuncio se dio a conocer ayer a través de un comunicado que la Barrick difundió desde Canadá. Al gobernador José Luis Gioja se lo contaron personalmente el vice-director de Barrick Gold, Pat Garver, junto al responsable de proyectos de la firma, Kelvin Dushinski, ayer por la mañana en la Casa de San Juan en Buenos Aires. La Barrick Gold Corporation, durante una presentación a la comunidad de inversores en Toronto presentó un detallado informe de avance de sus cuatro nuevas minas en construcción -Veladero, en San Juan; Lagunas Norte en Perú, Cowal en Australia y Tulawaka en Tanzania (ver aparte)-, incluyendo producción y estimaciones sobre costos efectivos para los primeros tres años. Allí anunció la decisión de invertir en la mina de oro de Pascua Lama.

"La construcción de cuatro nuevas minas y la decisión positiva de proceder con Pascua-Lama representan un nuevo capítulo en la evolución de Barrick. Nuestra cartera completa de propiedades de calidad refleja un riesgo geo-político equilibrado y un potencial de exploración a largo plazo", dijo Greg Wilkins, Presidente y Director Ejecutivo Principal en el comunicado.

En base al cronograma anunciado, la mina estaría en condiciones a principios de 2009, fecha en que se sumarán 150 millones de dólares más para la puesta a punto de Pascua Lama, según le dijeron Garver y Dushinski al gobernador.

"Es la inversión más grande de la empresa minera, que triplica a Veladero y cuyas reservas, según me transmitieron, alcanzan

17 millones de onzas de oro y 635 de plata, de las que el 30% pertenecen a la Argentina", dijo exultante Gioja.

LA INVERSIÓN

La compañía había estimado en el 2001 que el costo de inversión iba a ser de 1.250 millones de dólares, pero ahora, con nuevos cálculos; la cifra se elevó a 1.500 millones. Los US\$ 250 millones adicionales son para una extensión de la planta para el aumento de la capacidad de

procesamiento de 33.000 toneladas por día a 44.000 toneladas por día, y para una planta de flotación del mineral.

Otra novedad es el nuevo nombre que tiene la zona donde se encuentran las minas de Veladero y Pascua Lama: La Barrick las bautizó como distrito Frontera.

El emprendimiento binacional Pascua (del lado chileno)-Lama (en San Juan, Argentina) cuenta también con el apoyo explícito del presidente Néstor Kirchner, quien a mediados de junio pasado se comprometió

Las minas de la compañía

→ Barrick dijo que se espera que las cuatro minas que actualmente se encuentran en construcción se concluyan a tiempo y de acuerdo al presupuesto. Estos proyectos harán que la compañía alcance los 7 millones de onzas de producción de oro en el 2007, a un costo inferior a los 200 dólares por onza, lo que significará un aumento del 40% en producción con respecto al esperado para el 2004 de 5 millones de onzas.

Respecto a Veladero, anunció que espera que los primeros tres años completos de producción anual alcancen un promedio de hasta 665.000 onzas de oro a un costo efectivo de 150 o 160 dólares por onza. Además, Barrick anunció que ha firmado un proyecto de financiamiento de \$250 millones para Veladero con bancos comerciales y agencias de créditos de exportación, que está sujeto a la finalización de la documentación de seguridad. También brindó datos del resto de minas en operación:

→ Lagunas Norte en el distrito Alto Chicama, en Perú: Inversión de 340 millones de dólares, 2.300 trabajadores en campamento, 7,2 millones de onzas de reservas de oro probadas y probables. Se estima comienzo de producción en la segunda mitad del 2005.

→ Cowal en Australia: Inversión de 270 millones de dólares, 2,5 millones de onzas de reservas.

→ Tulawaka en Tanzania (propiedad de Barrick en un 70%): Inversión de 34 millones de dólares, 368.000 onzas de reservas de oro.

→ Por las dudas

La minera indicó que los anuncios están sujetos a la Ley de Reforma de Litigación de Valores Privados de EEUU de 1995 y pueden verse afectadas por "contingencias competitivas, económicas y de negocios". Entre esas detalló "acontecimientos políticos o económicos en las jurisdicciones donde Barrick realiza negocios".

→ Veladero sin energía

Unos 500 obreros que trabajan en Veladero bajan hoy del campamento porque colapsaron los generadores de energía, lo que hace que no tengan electricidad en la montaña. A más de 4.000 metros de altura, con -35 grados de temperatura y sin agua caliente ni calefacción, se decidió bajar a toda la gente por prevención.

a firmar el protocolo y a asistir a la firma oficial del mismo, junto a su par chileno, Ricardo Lagos, aunque aún no hay fechas. Al tratarse de una explotación minera que abarca a dos países, legalmente necesita de un protocolo específico que reglamente la actividad no solo de las inversiones, sino también de la entrada y salida de trabajadores y minerales de una a otra frontera. "Esperamos obtener permisos y finalizar otros asuntos fiscales e impositivos dentro de los próximos 18 meses aproximadamente, y luego estaremos en condiciones de proceder con nuestro cronograma de tres años de construcción", dijo Peter Kinver, Vice-Presidente Ejecutivo y Director Principal de Operaciones, a través del comunicado.

"Esperamos con ansiedad trabajar en cooperación con las comunidades locales y los gobiernos de Argentina y Chile. Su apoyo será esencial para el desarrollo exitoso del proyecto. Pascua-Lama, Veladero y las grandes propiedades asociadas con potencial para exploración regional en el distrito Frontera se combinan y nos plantean la oportunidad de desarrollar el área como uno de los distritos de oro más importantes del mundo", agregó.

En el proyecto Pascua-Lama en Chile y Argentina Barrick espera una producción anual promedio de aproximadamente 750.000-775.000 onzas de oro y aproximadamente 30 millones de onzas de plata durante los primeros diez años a un costo efectivo total de entre 130 y 140 dólares por onza. Este proyecto de larga duración -estiman una explotación de 20 años- cuenta con reservas de 16,9 millones de onzas probadas y probables y 635 millones de onzas de contenido de plata.

La puesta en marcha de la mina de oro de Veladero, con una inversión de más de 450 millones de dólares, impactó en la creación de unos 2.000 puestos de trabajo y en el desarrollo de una gran cantidad de proveedores en la provincia. Cuando arranque Pascua Lama, los efectos económicos en la provincia se multiplicarán, de ahí el impacto que representa este anuncio para San Juan.